



แนวทาง ประกอบอาชีพ

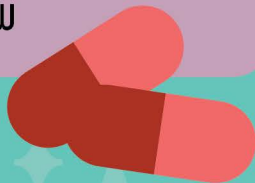
ของคณะ/หลักสูตร
ในมหาวิทยาลัยอุบลราชธานี

กลุ่มวิทยาศาสตร์สุขภาพ

วิทยาลัยแพทยศาสตร์
และการสาธารณสุข

สาธารณสุขศาสตรบัณฑิต (ส.บ.) สาธารณสุขศาสตร์

นักวิชาการสาธารณสุข นักวิชาการ
ส่งเสริมสุขภาพ นักวิชาการสุขศึกษา
ที่ปรึกษาด้านสุขภาพของสถานประกอบ
การธุรกิจบริการด้านการสร้างเสริม
สุขภาพ หัวหน้าโครงการ และผู้ประสาน
งานโครงการด้านสุขภาพ



วิทยาศาสตร์บัณฑิต (วท.บ.) อนามัยสิ่งแวดล้อม

นักวิชาการสาธารณสุข นักวิชาการ
สิ่งแวดล้อม เจ้าหน้าที่สิ่งแวดล้อม ผู้ควบคุม
ระบบบำบัดมลพิษสำหรับโรงงานอุตสาหกรรม
ผู้ชำนาญการด้านการเก็บตัวอย่าง และ
วิเคราะห์ผลด้านสิ่งแวดล้อม ผู้ชำนาญการด้าน
การติดตามตรวจสอบผลกระทบสิ่งแวดล้อม
และสุขภาพ ผู้เชี่ยวชาญ และเจ้าหน้าที่ชำนาญ
การด้านการประเมินผลกระทบสิ่งแวดล้อม
และสุขภาพ



แพทยศาสตรบัณฑิต (พ.บ.)

แพทย์ ที่ปฏิบัติงานในใน
โรงพยาบาลต่างๆทั้งภาครัฐและเอกชน
อาจารย์ นักวิจัย หรือศึกษาต่อใน
ระดับวุฒิบัตรผู้เชี่ยวชาญเฉพาะสาขา

